

Spezifikationen

Druckverfahren	Thermodirektdruck 203.2 x 203.2 dpi Doppelseitiges, simultanes Drucken Zwei Farboptionen	
Druckgeschwindigkeit	170 mm/s pro Seite 101 mm/s pro Seite im Energiesparmodus	
Papierbreite	80 mm	58 mm
Druckbreite	Max. 72 mm	Max. 54 mm
Roll Ø	Max. 80 mm	Max. 80 mm
Spaltenbreite	48 komprimiert, 64 normal	36 komprimiert, 48 normal
Schriftgrößen	12 x 24 Punkte oder 9 x 24 Punkte	
Zeichensätze	PC437, PC850, PC852, PC857, PC858, PC860, PC863, PC865, PC866, PC1252	
Barcodes	UPC-A, UPC-E, JAN13 (EAN), JAN8 (EAN), Code 39, Code 128, Interleaf 2 of 5, Codebar, PDF417, Code 93	
Schnittstellen	USB 2.0, RS-232C, parallel*, Kassenlade, Stromversorgung	
Strom	im Schnelldruckmodus: 75 W max. im Energiesparmodus: 55 W max.	
Zuverlässigkeit	MCBF: 52 Millionen Zeilen pro Druckkopf MTBF der Platine: 600.000 Stunden	
Gehäusefarbe	Weiß oder Schwarz	
Weitere Funktionen und Merkmale	Drop-in Papierzuführung Papierausgabe mit Sensor und Anzeige (variable Papierbreiten) Abschneidevorrichtung mit Teilschnitt	
Abmessung	145,5 (B) x 221 (T) x 141 (H) mm	

* Option

TOSHIBA

Leading Innovation >>>

TOSHIBA ist als wegweisendes High-Tech-Unternehmen für seine führende Rolle in der Entwicklung und Herstellung innovativer Produkte bekannt, die den (Arbeits-)Alltag sicherer, bequemer und effizienter gestalten.

Unsere Unternehmensphilosophie orientiert sich an den Anforderungen der Zukunft: Der Schutz der Umwelt gehört zu unseren obersten Prioritäten.

Sie sind uns wichtig! Respekt und Vertrauen sowie ein ausgeprägtes Bewusstsein für soziale Verantwortung bilden die Grundlage für das Verhältnis zu unseren Kunden und Geschäftspartnern in allen Teilen der Welt.

TOSHIBA

TOSHIBA TEC EUROPE RETAIL INFORMATION SYSTEMS S.A.

Niederlassung Deutschland
Europark Fichtenhain B 15
D - 47807 Krefeld

Tel: +49 (0) 2151 838-01
Fax: +49 (0) 2151 838-480
E-mail: marketing@toshibatec-eu.de
Web: www.toshibatec-eu.de

TOSHIBA
Leading Innovation >>>

TRST-A15: der schnellste Bondruck hat bei TOSHIBA jetzt 2 Seiten



www.toshibatec-eu.de

All company and/or product names are trademarks and/or registered trademarks of their respective owners. All features and specifications described in this document are subject to change without notice. L F0001-HQ-200704 ESC/POS is a registered trademark of Seiko Epson Corporation.



Umweltschutz

Das innovative Konzept des doppelseitigen Thermodrucks

Beim doppelseitigen Druck wird der Papierverbrauch um bis zu 45 % verringert. Mit dem TRST-A15 von TOSHIBA können innerhalb von 5 Jahren bis zu 112,5 km an Bonpapier eingespart werden! Mit dem Einsatz eines doppelseitigen Thermodruckers leisten Sie einen aktiven Beitrag zum Schutz der Umwelt. Ein geringerer Papierverbrauch ermöglicht eine nachhaltige Nutzung unserer Wälder, führt zu einem geringeren Energieverbrauch bei der Papierherstellung, einer Reduzierung des Verkehrsaufkommens und somit zu einem geringeren CO2-Ausstoß.

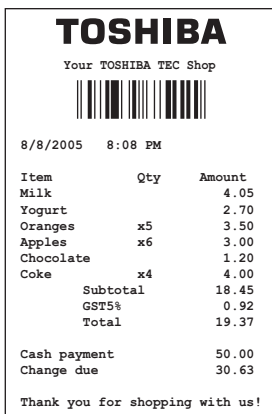
Energiesparmodus

Die Druckgeschwindigkeit kann an den gewünschten Stromverbrauch angepasst werden. Benutzer erhalten hier eine optimale Abstimmung zwischen Geschwindigkeit und Energieverbrauch.

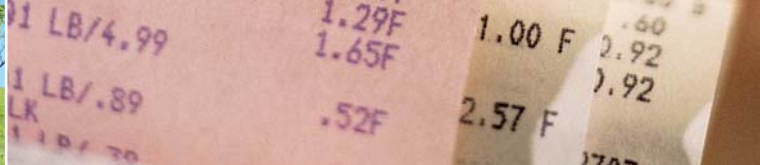
Hohe Zuverlässigkeit

Der doppelte Druckkopf setzt neue Maßstäbe. Er arbeitet zuverlässig und trägt durch seine Langlebigkeit zur Schonung von Energie- und Umweltressourcen bei. Das bedeutet: niedrigere Service- und Recyclingkosten.

Vorderseite



Rückseite



Kosteneinsparung

Das innovative Konzept des doppelseitigen Thermodrucks

Reduzieren Sie Ihre Ausgaben für Papier um bis zu 25 % und senken Sie so Ihre Betriebskosten!

Nutzen Sie die Rückseite Ihrer Bons für Hinweise auf Sonderangebote und Aktionen, Gewinnspiele, usw. ... oder verwandeln Sie sie in Gutscheine und Coupons.

Hohe Zuverlässigkeit

Beim doppelseitigen Druck mit dem TRST-A15 teilen sich zwei Druckköpfe die Arbeit auf. Dadurch verdoppelt sich die Lebensdauer eines Druckkopfs im Vergleich zu dem eines herkömmlichen Modells, das „nur“ einseitig druckt.

Der TRST-A15 gilt mit einer Lebensdauer des Druckkopfes von 52 Millionen gedruckten Zeilen sowie mit einer Platinenlaufzeit von durchschnittlich 600.000 Stunden als außergewöhnlich robust und zuverlässig.

USB-, serielle und parallele Schnittstellen

Durch die freie Wahl der Schnittstelle integrieren Sie den TRST-A15 problemlos in bestehende Hardware-Systeme. Bedarfsorientierte Anpassungen können jederzeit durchgeführt werden. USB- und serielle Schnittstellen sind im Standard vorhanden.

Kostenlose OPOS- und Windows-Treibersoftware

Durch einfache Installation sparen Sie Zeit und Geld



Zeitersparnis

Das innovative Konzept des doppelseitigen Thermodrucks

Der Zeitaufwand für den Austausch von Papierrollen wird halbiert. Das bedeutet kürzere Warteschlangen und zufriedenerere Kunden!

Hohe Zuverlässigkeit

Falls einer der Druckköpfe während des doppelseitigen Druckens ausfällt, können sie ganz einfach einseitig weiterdrucken! So müssen Sie Ihre Arbeit nicht mehr unterbrechen, um einen defekten Druckkopf auszutauschen.

Einfache Drop-in-Papierzuführung

Kein Zeitverlust beim Papieraustausch! Ihre Kunden werden es Ihnen danken.

Unkomplizierte Umschaltung auf doppelseitigen Druck

Sie können einfach und schnell zwischen einseitigem und doppelseitigem Druck wechseln – es sind keine Änderungen in den Softwareeinstellungen nötig. Auch zeitraubende Softwareintegrationen werden dadurch überflüssig.

Rekordverdächtige Geschwindigkeit

Bei einer Geschwindigkeit von 170 mm/s können Sie doppelseitig drucken. Klingt rekordverdächtig, oder?

Kompatibilität mit ESC/POS®

Dank der Kompatibilität mit Codes des ESC/POS®-Befehlssatzes können Drucker von TOSHIBA ganz einfach in bestehende Arbeitsumgebungen integriert werden.

Hohe PC-Unabhängigkeit

Über 95 % der Druckereinstellungen können direkt am Gerät geändert werden. Teure und zeitaufwendige Wartungs- und Reparaturarbeiten mit speziellen Computerwerkzeugen und langen Ausfallzeiten können somit vermieden werden.